



お客様のご要望にお応えする企業



Company Profile

<https://www.sankyoplatin.com>



SANKYO

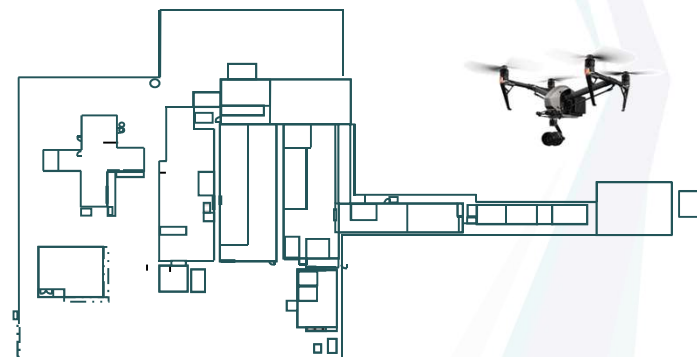
SANKYO Co.: LTD



会社概要

SANKYO

- **社名** 三共株式会社
- **創業** 昭和25年3月29日
- **設立** 昭和32年6月11日
- **所在地** 〒379-222
群馬県伊勢崎市田部井町1丁目1164-1
- **資本金** 4,000万円
- **関連会社** (株)宝商事 資材搬入・販売
- **規模** 総面積
敷地3,300m² 建物1,042m²





三共の歩み 沿革



創業 70 周年

おかげさまで 創業70年

優良環境事業所

東莞清溪三清半導体工場敷地内にめっき工場を建設

3号機導入



平成16年12月

W/J導入

平成12年1月

平成9年1月

オランダ製めっき装置生産開始

平成8年10月

資本金2,000万円に増資

平成8年10月

資本金1,000万円増資

昭和49年7月

半導体ICリードフレームの表面処理開始

昭和40年5月

TRの表面処理を開始

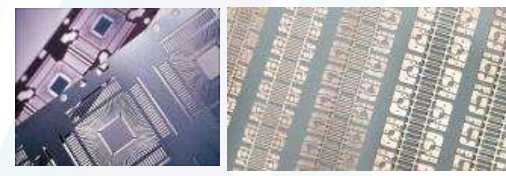
昭和35年6月



昭和25年3月

東京三洋電機指定工場となりTV.コールドチェーン.冷凍機.冷暖房機器の表面処理

板垣製作所外注工場になり発電ランプ生産



平成21年9月

平成14年4月

三共株式会社社名変更

SANYO Semicon Philippinesめっきライン立ち上げ



全自動バレルめっき装置導入



平成26年6月



東工場移転



平成11年4月

鉛フリー実験装置導入

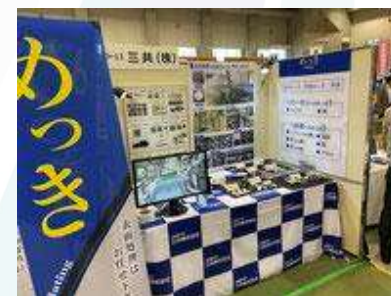
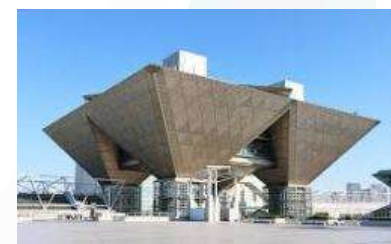


展示会出展

SANKYO

- 2018年8月 **ビジネスマッチングフェア桐生出展** 会場:桐生市民体育館
- 2018年9月 **ビジネスマッチングフェアエアリス出展** 会場:太田エアリス
- 2018年11月 **新価値創造展2018出展** 会場:東京ビックサイト
- 2019年11月 **新価値創造展2018出展** 会場:東京ビックサイト
- 2020年12月 **新価値創造展2019:コロナ禍中止**
- 2021年10月 **群馬ものづくりフェア2021 ONLINE**

GUAMA VIRTUAL
EXPO SANKYO 



- 2023年2月出展予定 **さいたまスーパーアリーナ**



主な取引先

SANKYO

- ◆ パナソニック(株)
- ◆ (株)東芝グループ
- ◆ (株)杉山製作所
- ◆ 日新電機(株)
- ◆ (株)ミツバグループ
- ◆ (株)日立製作所グループ
- ◆ 小池酸素工業(株)
- ◆ ヤマテ金属(株)





営業品目

SANKYO

ROHS指令に適合しためっきを含む



各種表面処理

- すず(光沢あり/光沢なし)めっき
- すず鉛(半田)めっき
- 銀めっき(ノーシアン)
- 各種亜鉛めっき(白,黄,黒,緑)
- 各種ニッケルめっき
- カチオン電着塗装/溶剤・粉体塗装
- 硬質アルマイト処理
- キリンス・脱脂
- 無電解ニッケル
- 硬質クロムめっき
- 部分めっき
- パーカーライジング
- 金めっき



資材販売

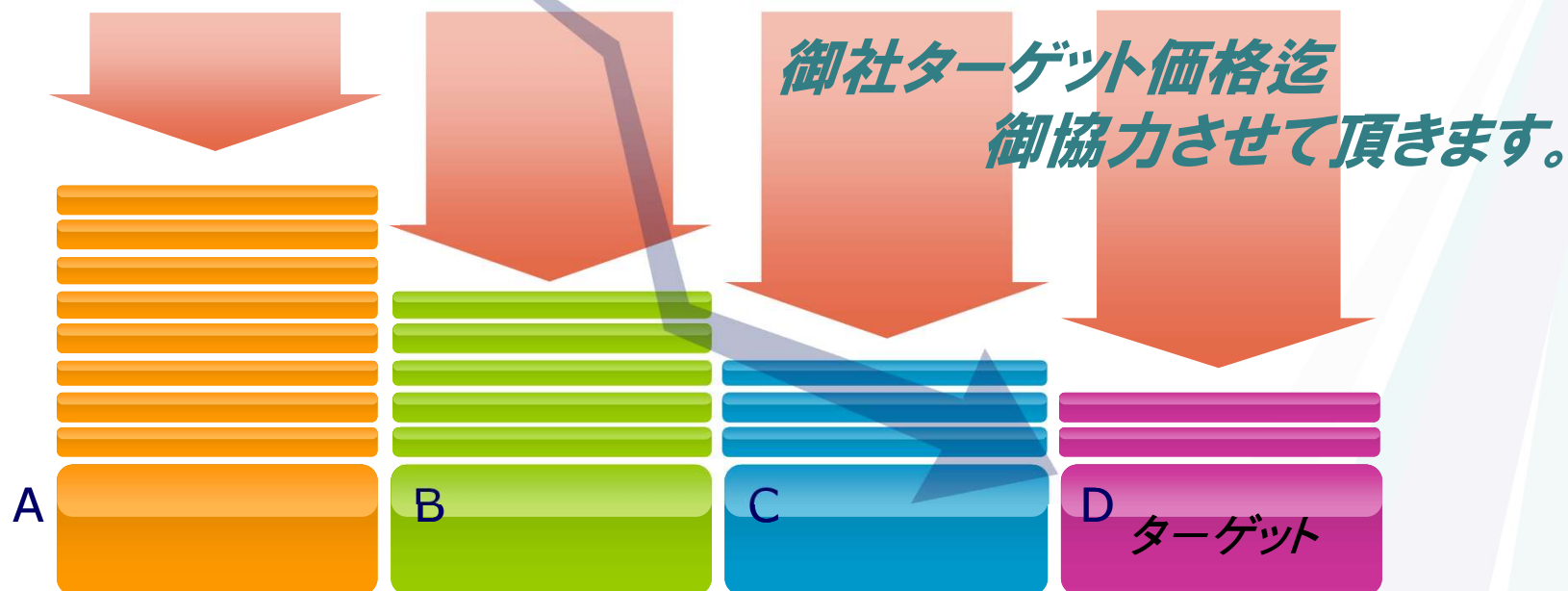
設備, 設計, 施工



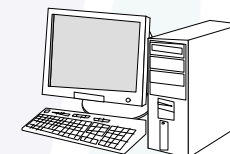


価格面-1

お客様からターゲット価格の指示があれば、柔軟に対応させていただきます。



- ◆ 業務プロセスの改善
- ◆ 人材育成・自動化(省人化)
- ◆ 顧客満足度の向上・運送方法改善





価格面-2

SANKYO

運送方法のコスト低減をご提案致します。



自社便



チャーター便

お客様のニーズに応えたトラックを選定致します。



宅配便



ヤマト運輸
佐川急便
福山運輸
西濃運輸
名鉄運輸

等々





設備概況

保有設備



◆ 全自動めっき装置 4台

◆ 全自動亜鉛めっき装置

自走ロボットバレル方式 2014年5月導入



◆ 全自動錫めっき装置

エレベーターラック方式 2011年10月設備改造



◆ 全自動ニッケルめっき装置

天井走行ラック方式 2016年9月設備改造



◆ 全自動カーボン素材めっき装置

ベルトクランプ方式 2018年2月設備改造



整流器



濾過器



ブロアー



スクラバー

➔ 分析器概況

➔ 保有機器

SANKYO

◆ 分析機器一覧

◆ 原子吸光光度計

◆ 分光光度計

◆ ソルダージェツカー

◆ 蛍光X線膜厚測定装置

◆ 金属顕微鏡・実体顕微鏡各種

◆ マイクロスコープ





製品群-1

SANKYO

車載製品



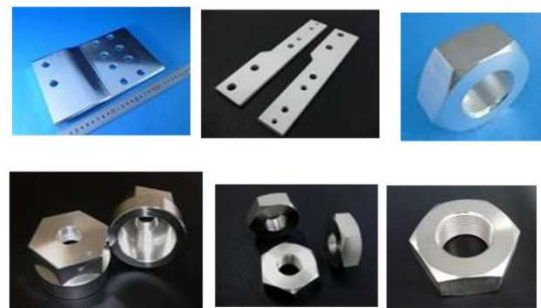
長物製品



製品群

SANKYO

高圧配電盤製品



冷熱製品



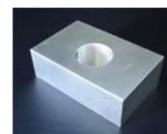
小物製品



遊技製品



アルミ材
アルマイト





カチオン電着塗装・溶剤粉体塗装

SANKYO

● **カチオン電着塗装**では、最低膜厚15 μmから対応しています。

カチオン電着塗装
Cation



ご要望に応じて、膜厚の精度を調整し、コストに見合った塗装が可能となります。



- ◆ 全長 200m
- ◆ コンベアスピード ~2.0m/分
- ◆ 許容寸法 H:1,450×L:2,500×W700
- ◆ 2015年7月より車載用専用新ライン増設

● **溶剤・粉体塗装**

● **固定炉**





品質・環境への取り組み

ISO9001

平成12年10月取得

ISO14001

平成15年11月取得

CSR活動

・群馬県環境GS（継続14年目）

平成21年9月取得

・全国鍍金工業組合連合会

優良環境事業所認定取得

・省エネ(Co2削減)



LED化



間引き



紙削減



窓フィルム



地下水利用



よしず作戦



分別回収

➔ アクセスマップ



◆ Homepageアクセスに掲載 DL可能
日本語MAP/英語MAP/StreetView



国定忠治の墓 養寿寺 伊勢崎市国定町



赤城山



SANKYO



SANKYO CO. ; LTD



Thank You!



SANKYO

SANKYO Co.:LTD